

Menor
consumo
de energia (*)

(*) Para verificar os modelos contemplados com o selo Procel, consulte www.eletronbras.com/procel



Aplicações Gerais

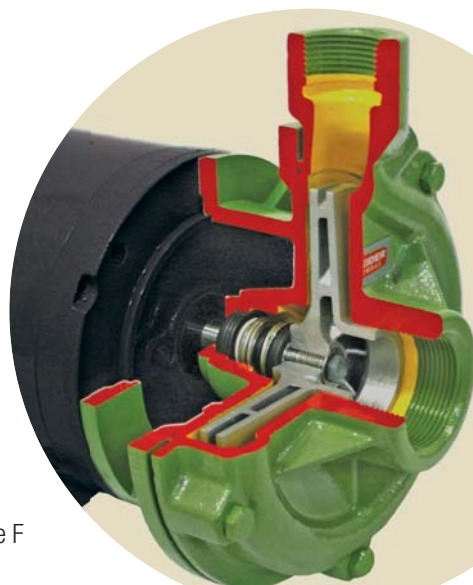
- Residências
- Chácaras
- Abastecimento predial
- Agricultura
- Sistemas de refrigeração
- Indústrias

Detalhes Técnicos do Produto Padrão

- Linha T: motobomba com intermediário
- Bocais com rosca BSP
- Caracol da motobomba de ferro fundido GG-15
- Intermediário de ferro fundido GG-15
- Rotor fechado de alumínio
- Selo mecânico constituído de aço inox AISI-304, buna N, grafite e cerâmica
- Motor elétrico IP-21 JET PUMP, 2 polos, 60 Hz

Opções

- Rotor de bronze e selo mecânico de Viton®
- Caracol, intermediário e rotor de bronze; Selo mecânico de Viton®
- Selo mecânico: EPDM, EPDM carbeto de silício, Viton® carbeto de silício, outros sob consulta (para rotor de bronze)
- Motor elétrico IP-55, 2 polos, 60 Hz, eixo de aço inox AISI-316 e isolamento classe F



Importante

- Para bombeamento de água acima de 70° C, utilize, rotor de bronze e selo mecânico de Viton®.

| Modelo | Potência (cv) | Monofásico | Trifásico | Ø Sucção (pol) | Ø Recalque (pol) | Pressão máxima sem vazão (m.c.a.) | Altura máxima de sucção (m.c.a.) | Ø Rotor (mm) | CARACTERÍSTICAS HIDRÁULICAS | | | | | | | | | | | | | | | | | | | | | | | | | | | | | | | | | | | | | | | | | | | |
|--------------|---------------|------------|-----------|----------------|------------------|-----------------------------------|----------------------------------|--------------|--|-----|-----|------|------|------|------|------|------|------|------|------|------|------|------|------|------|------|------|-----|-----|-----|-----|--|--|--|--|--|--|--|--|--|--|--|--|--|--|--|--|--|--|--|--|--|
| | | | | | | | | | Altura Manométrica Total (m.c.a.) | | | | | | | | | | | | | | | | | | | | | | | | | | | | | | | | | | | | | | | | | | | |
| | | | | | | | | | Vazão em m³/h válida para sucção de 0 m.c.a. | | | | | | | | | | | | | | | | | | | | | | | | | | | | | | | | | | | | | | | | | | | |
| | | | | | | | | | 2 | 4 | 6 | 8 | 10 | 12 | 14 | 16 | 18 | 20 | 22 | 24 | 26 | 28 | 30 | 32 | 34 | 36 | 38 | 40 | 42 | 44 | 46 | | | | | | | | | | | | | | | | | | | | | |
| BC-92 T 1A | 3/4 | x | x | 1 1/2 | 1 | 26 | 8 | 123 | 7,0 | 6,9 | 6,8 | 6,6 | 6,5 | 6,3 | 6,1 | 5,8 | 5,5 | 5,0 | 3,9 | 2,4 | | | | | | | | | | | | | | | | | | | | | | | | | | | | | | | | |
| | 1 | x | x | 1 1/2 | 1 | 31 | 8 | 135 | 7,1 | 7,0 | 6,9 | 6,8 | 6,7 | 6,6 | 6,5 | 6,3 | 6,2 | 6,0 | 5,7 | 5,4 | 4,9 | 3,8 | 2,3 | | | | | | | | | | | | | | | | | | | | | | | | | | | | | |
| | 1,5 | x | x | 1 1/2 | 1 | 39 | 8 | 150 | 7,2 | 7,2 | 7,1 | 7,0 | 6,9 | 6,8 | 6,7 | 6,7 | 6,5 | 6,4 | 6,3 | 6,2 | 6,0 | 5,8 | 5,5 | 5,2 | 4,6 | 3,3 | | | | | | | | | | | | | | | | | | | | | | | | | | |
| BC-92 T 1B | 1 | x | x | 1 1/2 | 1 | 20 | 8 | 105 | * | * | * | 19,7 | 17,8 | 15,7 | 13,4 | 10,9 | 7,9 | | | | | | | | | | | | | | | | | | | | | | | | | | | | | | | | | | | |
| | 1,5 | x | x | 1 1/2 | 1 | 25 | 8 | 117 | * | * | * | * | 21,9 | 20,2 | 18,4 | 16,4 | 14,3 | 12,0 | 9,3 | 6,1 | | | | | | | | | | | | | | | | | | | | | | | | | | | | | | | | |
| | 2 (127 mm) | x | x | 1 1/2 | 1 | 30 | 8 | 127 | * | * | * | * | * | * | 22,0 | 20,4 | 18,6 | 16,8 | 14,7 | 12,5 | 10,0 | 7,1 | | | | | | | | | | | | | | | | | | | | | | | | | | | | | | |
| | 2 (137 mm) | x | x | 1 1/2 | 1 | 35 | 8 | 137 | * | * | * | * | * | * | * | * | * | * | * | * | 14,8 | 12,7 | 10,4 | 7,8 | 4,7 | | | | | | | | | | | | | | | | | | | | | | | | | | | |
| | 3 (143 mm) | x | x | 1 1/2 | 1 | 38 | 8 | 143 | * | * | * | * | * | * | * | * | * | * | * | 23,2 | 21,8 | 20,4 | 18,9 | 17,2 | 15,5 | 13,6 | 11,6 | 9,2 | 6,6 | | | | | | | | | | | | | | | | | | | | | | | |
| 3 (155 mm) | x | x | 1 1/2 | 1 | 45 | 8 | 155 | * | * | * | * | * | * | * | * | * | * | * | * | * | * | * | * | * | * | 13,7 | 11,9 | 9,9 | 7,6 | 5,0 | | | | | | | | | | | | | | | | | | | | | | |
| ✓ BC-92 T 1C | 3/4 | x | x | 1 1/2 | 1 | 26 | 8 | 119 | * | * | * | 13,4 | 12,4 | 11,3 | 10,1 | 8,9 | 7,5 | 6,0 | 4,2 | 2,2 | | | | | | | | | | | | | | | | | | | | | | | | | | | | | | | | |
| | 1 | x | x | 1 1/2 | 1 | 32 | 8 | 128 | * | * | * | * | 14,1 | 13,3 | 12,5 | 11,6 | 10,7 | 9,7 | 8,6 | 7,4 | 6,0 | 4,3 | 2,0 | | | | | | | | | | | | | | | | | | | | | | | | | | | | | |
| | 1,5 | x | x | 1 1/2 | 1 | 36 | 8 | 142 | * | * | * | * | 14,6 | 14,0 | 13,3 | 12,6 | 11,9 | 11,1 | 10,3 | 9,4 | 8,4 | 7,3 | 6,0 | 4,4 | 2,2 | | | | | | | | | | | | | | | | | | | | | | | | | | | |
| | 2 | x | x | 1 1/2 | 1 | 44 | 8 | 158 | * | * | * | * | * | 15,3 | 14,8 | 14,3 | 13,8 | 13,2 | 12,7 | 12,0 | 11,4 | 10,7 | 10,0 | 9,2 | 8,4 | 7,4 | 6,3 | 5,0 | 3,1 | | | | | | | | | | | | | | | | | | | | | | | |
| | 3 | x | x | 1 1/2 | 1 | 47 | 8 | 159 | * | * | * | * | * | 18,1 | 17,7 | 17,3 | 16,8 | 16,4 | 15,9 | 15,4 | 14,8 | 14,2 | 13,5 | 12,8 | 12,0 | 11,1 | 10,0 | 8,7 | 7,1 | 4,8 | 1,7 | | | | | | | | | | | | | | | | | | | | | |

Obs.: – Dados hidráulicos conforme ISO 9906 anexo "A", com motor de linha e frequência indicados. Para condições diferentes consulte a Fábrica.

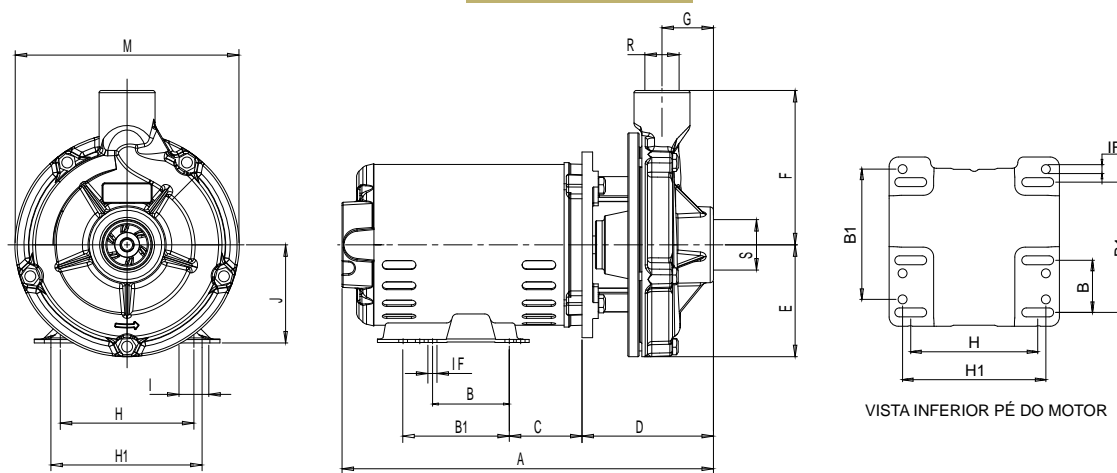
– Não utilize a motobomba na faixa com asteriscos (*).

– Para obter a altura manométrica total em m.c.a., não deixe de considerar as perdas de carga por atrito da instalação.

– **Obrigatório o aterramento do motor elétrico, conforme previsto na norma NBR 5410 ou norma equivalente do país onde o produto será instalado.**

BC-92 T 1

MOTOBOMBA

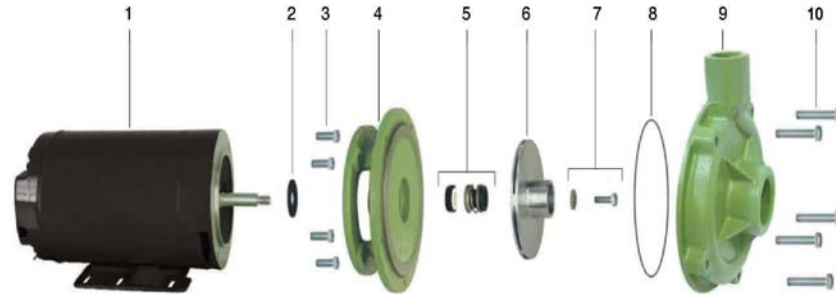


DIMENSÕES EM MILÍMETROS (mm) - 60 Hz

| Descrição | BC-92 T 1 | | | | | | | | | |
|---------------------|-----------|------------|-----------|------------|-----------|------------|-----------|------------|-----------|------------|
| | 3/4 cv | | 1 cv | | 1,5 cv | | 2 cv | | 3 cv | |
| | Trifásico | Monofásico | Trifásico | Monofásico | Trifásico | Monofásico | Trifásico | Monofásico | Trifásico | Monofásico |
| A | 313 | 343 | 323 | 346 | 346 | 376 | 366 | 396 | 386 | 416 |
| B | 76 | 76 | 76 | 76 | 76 | 76 | 76 | 76 | 76 | 76 |
| B1 | — | — | — | — | — | 127 | — | 127 | 127 | 127 |
| C | 65 | 65 | 65 | 65 | 65 | 65 | 65 | 65 | 65 | 65 |
| D | 118 | 118 | 118 | 118 | 118 | 118 | 118 | 118 | 118 | 118 |
| E | 100 | 100 | 100 | 100 | 100 | 100 | 100 | 100 | 100 | 100 |
| F | 138 | 138 | 138 | 138 | 138 | 138 | 138 | 138 | 138 | 138 |
| G | 46 | 46 | 46 | 46 | 46 | 46 | 46 | 46 | 46 | 46 |
| H | 124 | 124 | 124 | 124 | 124 | 124 | 124 | 124 | 124 | 124 |
| H1 | — | — | — | — | — | 140 | — | 140 | 140 | 140 |
| I | 31 | 31 | 31 | 31 | 31 | 31 | 31 | 31 | 31 | 31 |
| IF | 8,7 | 8,7 | 8,7 | 8,7 | 8,7 | 8,7 | 8,7 | 8,7 | 8,7 | 8,7 |
| J | 89 | 89 | 89 | 89 | 89 | 89 | 89 | 89 | 89 | 88,9 |
| M | 200 | 200 | 200 | 200 | 200 | 200 | 200 | 200 | 200 | 200 |
| R ("BSP) | 1 | 1 | 1 | 1 | 1 | 1 | 1 | 1 | 1 | 1 |
| S ("BSP) | 1 1/2 | 1 1/2 | 1 1/2 | 1 1/2 | 1 1/2 | 1 1/2 | 1 1/2 | 1 1/2 | 1 1/2 | 1 1/2 |
| Peso Motobomba (kg) | 16 | 19 | 19 | 21 | 20 | 22 | 23 | 23 | 25 | 29 |

Obs.:
 – As informações poderão sofrer alterações sem prévio aviso, de acordo com a evolução tecnológica.
 – A utilização de motores diferentes do padrão de linha alteram as características de desempenho do conjunto.
 – Imagens de caráter ilustrativo.

BC-92 T 1



| Item | Descrição | Composição do Kit | Quant. de peças utilizadas no produto | Quant. de peças contidas em cada caixa do kit | BC-92 T 1 | | | | | | | |
|------|--------------------------------------|--|---------------------------------------|---|-------------|-------------|-------------|-------------|-------------|-------------|-------------|-------------|
| | | | | | 3/4cv | 1cv | 1,5cv | 2cv | 2cv | 3cv | 3cv | |
| 1 | Motor elétrico IP-21, 2 polos, 60 Hz | - | 1 | - | | | | | | | | |
| 2 | Anel de respingo | - | 1 | - | 8720014103A | 8720014103A | 8720014103A | 8720014103A | 8720014103A | 8720014103A | 8720014103A | 8720014103A |
| 3 | Kit paraf. SZ.NC. 3/8" x 1" | - | 4 | 4 | 8720130109A | 8720130109A | 8720130109A | 8720130109A | 8720130109A | 8720130109A | 8720130109A | 8720130109A |
| 4 | Intermediário | - | 1 | - | 8701244501A | 8701244501A | 8701244501A | 8701244501A | 8701244501A | 8701244501A | 8701244501A | 8701244501A |
| 5 | Selo mecânico 5/8" IP06 BUNA | - | 1 | - | 8720174101A | 8720174101A | 8720174101A | 8720174101A | 8720174101A | 8720174101A | 8720174101A | 8720174101A |
| 6 | Rotor A alumínio | - | 1 | - | 8701487203A | 8701487202A | 8701487201A | - | - | - | - | - |
| | Rotor B alumínio | - | 1 | - | - | 8700107205A | 8700107204A | 8700107203A | 8700107206A | 8700107202A | 8700107201A | 8700107201A |
| | Rotor C alumínio | - | 2 | - | 8700109204A | 8700109203A | 8700109202A | 8700109201A | 8700109201A | 8700109201A | 8700109201A | |
| *7 | Kit fixação rotor | Arruela lisa 1/4" Parafuso S.NF 1/4" x 5/8" | 1 1 | 1 1 | 8730504101A | 8730504101A | 8730504101A | 8730504101A | 8730504101A | 8730504101A | 8730504101A | |
| 8 | Kit o-ring 164,3 x 1,78 mm | - | 1 | 5 | 8720112101A | 8720112101A | 8720112101A | 8720112101A | 8720112101A | 8720112101A | 8720112101A | |
| 9 | Caracol | - | 1 | - | 8700104501A | 8700104501A | 8700104501A | 8700104501A | 8700104501A | 8700104501A | 8700104501A | |
| 10 | Kit paraf. SZ.NC. 5/16X1 3/4 | - | 5 | 5 | 8720130115A | 8720130115A | 8720130115A | 8720130115A | 8720130115A | 8720130115A | 8720130115A | |
| ** | Kit mancal MG 56BDS | - | - | - | 8730501106A | 8730501106A | 8730501106A | 8730501106A | 8730501106A | 8730501106A | 8730501106A | |
| | Diâmetro do rotor A (mm) | - | - | - | 123 | 135 | 150 | - | - | - | - | |
| | Diâmetro do rotor B (mm) | - | - | - | - | 105 | 117 | 127 | 137 | 143 | 155 | |
| | Diâmetro do rotor C (mm) | - | - | - | 119 | 128 | 142 | 158 | - | 159 | - | |

* Item usado somente em motobombas trifásicas. ** Para bombas Mancalçadas, substituir item 7 pelo código 8720151101 (Porca NF. 7/16" LATÃO).

| Opções | | | | | | | | | | | | |
|--------|----------------------------------|---|---|---|-------------|-------------|-------------|-------------|-------------|-------------|-------------|-------------|
| 4 | Intermediário em Bronze | - | 1 | - | 8701244301A | 8701244301A | 8701244301A | 8701244301A | 8701244301A | 8701244301A | 8701244301A | 8701244301A |
| 5 | Selo mecânico 5/8" IP06 EPDM | - | 1 | - | 8720174102A | 8720174102A | 8720174102A | 8720174102A | 8720174102A | 8720174102A | 8720174102A | 8720174102A |
| | Selo mecânico 5/8" IP06 VITON | - | 1 | - | 8720174103A | 8720174103A | 8720174103A | 8720174103A | 8720174103A | 8720174103A | 8720174103A | 8720174103A |
| | Selo mecânico 5/8" T21 SIC-VITON | - | 1 | - | 8720173106A | 8720173106A | 8720173106A | 8720173106A | 8720173106A | 8720173106A | 8720173106A | 8720173106A |
| | Selo mecânico 5/8" T21 SIC-EPDM | - | 1 | - | 8720173104A | 8720173104A | 8720173104A | 8720173104A | 8720173104A | 8720173104A | 8720173104A | 8720173104A |
| 6 | Rotor A Bronze | - | 1 | - | 8701487303A | 8701487302A | 8701487301A | - | - | - | - | - |
| | Rotor B Bronze | - | 1 | - | - | 8700107305A | 8700107304A | 8700107303A | 8700107306 | 8700107302A | 8700107301A | 8700107301A |
| | Rotor C Bronze | - | 1 | - | 8700109304A | 8700109303A | 8700109302A | 8700109301A | 8700109301A | 8700108301A | 8700108301A | |
| 9 | Caracol Bronze | - | 1 | - | 8700104301A | 8700104301A | 8700104301A | 8700104301A | 8700104301A | 8700104301A | 8700104301A | |
| | Diâmetro do rotor A (mm) | - | - | - | 123 | 135 | 150 | - | - | - | - | |
| | Diâmetro do rotor B (mm) | - | - | - | - | 105 | 117 | 127 | 137 | 143 | 155 | |
| | Diâmetro do rotor C (mm) | - | - | - | 119 | 128 | 142 | 158 | - | 159 | - | |