

DIMENSÕES EM MILÍMETROS (mm) - 60 Hz

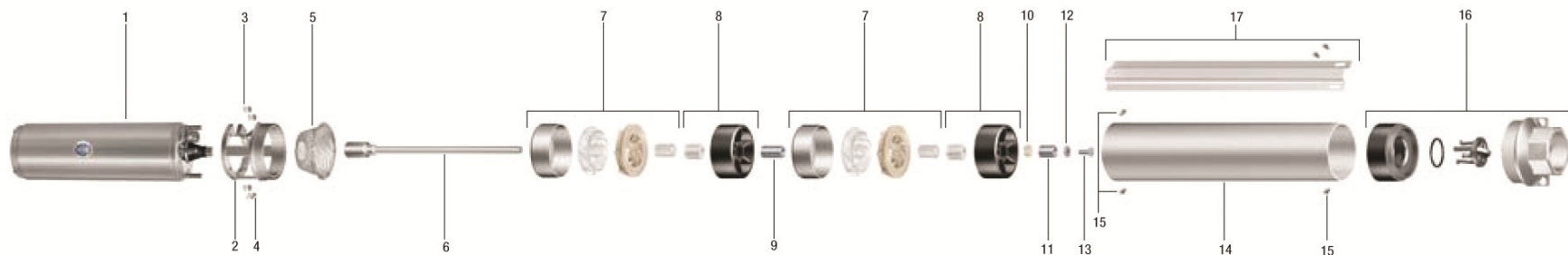
Descrição	SUB 50										
	1,5 cv			2 cv		3 cv		5 cv		7,5 cv	10 cv
Potência	Mono 2 Fios	Mono 3 Fios	Trifásico	Mono 3 Fios	Trifásico	Mono 3 Fios	Trifásico	Mono 3 Fios	Trifásico	Trifásico	Trifásico
A	779	744	694	821	786	1023	948	1571	1416	1898	2298
B	385	350	300	380	345	480	405	745	590	740	810
D	394	394	394	441	441	543	543	826	826	1158	1488
M	95	95	95	95	95	95	95	95	95	95	95
R ("BSP)	2	2	2	2	2	2	2	2	2	2	2
Peso Bombeador (kg)	3,33	3,33	3,33	3,77	3,77	4,56	4,56	7,00	7,00	10,00	12,00
(***) Peso Motobomba (kg)	17,33	18,32	13,83	20,51	16,37	25,14	19,14	39,00	29,00	39,00	46,00

(***) Nas motobombas com motor Monofásico 3 Fios, o peso da *Control Box* está incluído no item "Peso Motobomba".

Obs.: – As informações poderão sofrer alterações sem prévio aviso, de acordo com a evolução tecnológica.
– A utilização de motores diferentes do padrão de linha alteram as características de desempenho do conjunto.
– Imagens de caráter ilustrativo.

Descrição dos Componentes do Produto

SUB 50



Item	Descrição	Composição do Kit	Quant. de peças utilizadas no produto	Quant. de peças contidas na caixa do kit	SUB 50					
					1,5 cv	2 cv	3 cv	5 cv	7,5 cv	10 cv
1	Motor elétrico encapsulado, 2 Polos, 60 Hz	-	1	-	1,5 cv	2 cv	3 cv	5 cv	7,5 cv	10 cv
2	Intermediário	-	1	-	8752160101A	8752160101A	8752160101A	8752160101A	8752160101A	8752160101A
3	Kit arruela de pressão 5/16"	-	4	4	8720022102A	8720022102A	8720022102A	8720022102A	8720022102A	8720022102A
4	Kit porca sextavada UNF 5/16"	-	4	4	8720153101A	8720153101A	8720153101A	8720153101A	8720153101A	8720153101A
5	Filtro	-	1	-	8752159101A	8752159101A	8752159101A	8752159101A	8752159101A	8752159101A
6	Eixo	-	1	-	8752134101A	8752134102A	8752134103A	8752134104A	8752135101A	8752135102A
7	Estágio completo SUB 50	Divisão	Est.	1	8752125101A	8752125101A	8752125101A	8752125101A	8752125101A	8752125101A
		Rotor	Est.	1						
		Difusor	Est.	1						
		Bucha Policarbonato 24mm	Est.	1						
* 8	Kit mancal	Corpo do mancal	*	1	8752132101A	8752132101A	8752132101A	8752132101A	8752132101A	8752132101A
		Mancal de borracha	*	1						
** 9	Bucha Inox S 12X26mm	-	**	-	-	-	-	8752157104A	8752157104A	-
10	Bucha Policarbonato 6mm	-	1	-	8752166101A	8752166101A	8752166101A	8752166101A	8752166101A	8752166101A
11	Bucha Inox S 12X20mm	-	1	-	8752157103A	8752157103A	8752157103A	8752157103A	8752157103A	8752157103A
12	Arruela 15X6X3	-	1	-	8752156101A	8752156101A	8752156101A	8752156101A	8752156101A	8752156101A
13	Parafuso M6X16	-	1	-	8752161101A	8752161101A	8752161101A	8752161101A	8752161101A	8752161101A
14	Corpo	-	1	-	8752158108A	8752158109A	8752158110A	8752158111A	8752158112A	8752158107A
15	Parafuso M4X8	-	3	-	8752165101A	8752165101A	8752165101A	8752165101A	8752165101A	8752165101A
16	Kit bocal de saída	Corpo da válvula	1	1	8752128101A	8752128101A	8752128101A	8752128101A	8752128101A	8752128101A
		O-ring	1	1						
		Válvula de retenção	1	1						
		Bocal de recalque	1	1						
17	Kit guarda cabo	Parafuso M4x8	2	2	8752130102A	8752130103A	8752130104A	8752130105A	8752130106A	8752130101A
		Guarda cabo	1	1						
Número de Estágios (Est)			Est.		4	5	7	12	18	24
Diâmetro do rotor (mm)					77	77	77	77	77	77

* Para o item 8 da SUB 50 de 1,5 cv, 2 cv e 3 cv, considerar quantidade = 1; para SUB 50 de 5 cv, quantidade = 2; para SUB 50 de 7,5 cv, quantidade = 3; para SUB 50 de 10 cv, quantidade = 4.

** Para item 9 da SUB 50 de 1,5 cv, 2 cv, 3 cv e 10 cv, considerar quantidade = 0; para SUB 50 de 5 cv, quantidade = 1; para SUB 50 de 7,5 cv, quantidade = 2.