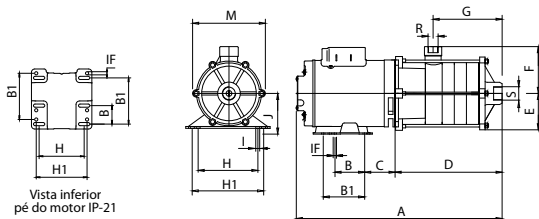
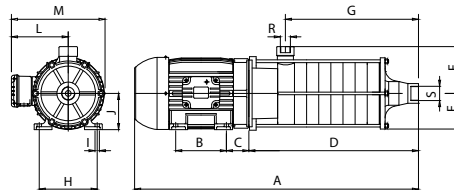


ME-1

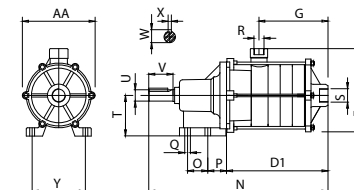
MOTOBOMBA IP-21



MOTOBOMBA IP-55



MANCALIZADA



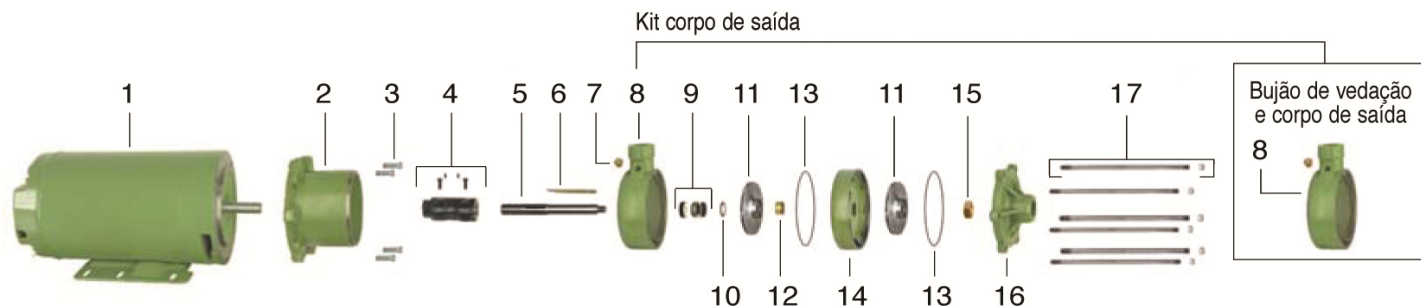
DIMENSÕES EM MILÍMETROS (mm) - 60 Hz

Descrição	ME-1210		ME-1315		ME-1420		ME-1630		ME-1840		ME-1950	
	1 cv		1,5 cv		2 cv		3 cv		4 cv		5 cv	
Referência	Trifásico	Monofásico	Trifásico	Monofásico	Trifásico	Monofásico	Trifásico	Monofásico	Trifásico	Monofásico	Trifásico	Monofásico
A	482	480	545	531	648	644	726	726	748	831	815	862
B	76	76	76	76	76	76	76	76	125	140	140	140
B1	-	-	-	127	-	127	-	127	-	-	-	-
C	65	65	65	65	65	65	65	65	56	70	63	70
D	239	239	270	270	373	373	435	435	468	468	499	499
D1	210	210	241	241	344	344	406	406	468	468	499	499
E	80	80	80	80	80	80	80	80	80	80	80	80
F	120	120	120	120	120	120	120	120	120	120	120	120
G	113	113	144	144	247	247	309	309	371	371	402	402
H	124	124	124	124	124	124	124	124	140	190	160	190
H1	-	-	-	140	-	140	-	140	-	-	-	-
I	31	31	31	31	31	31	31	31	10	12	12	12
IF	8,7	8,7	8,7	8,7	8,7	8,7	8,7	8,7	-	-	-	-
J	89	89	89	89	89	89	89	89	90	112	100	112
L	-	-	-	-	-	-	-	-	157	199	167	199
M	180	180	180	180	180	180	180	180	240	310	258	310
N	402	402	433	433	536	536	598	598	660	660	691	691
O	62	62	62	62	62	62	62	62	62	62	62	62
P	33	33	33	33	33	33	33	33	33	33	33	33
Q	11	11	11	11	11	11	11	11	11	11	11	11
R (**BSP)	1	1	1	1	1	1	1	1	1	1	1	1
S (**BSP)	1	1	1	1	1	1	1	1	1	1	1	1
T	100	100	100	100	100	100	100	100	100	100	100	100
U	28	28	28	28	28	28	28	28	28	28	28	28
V	60	60	60	60	60	60	60	60	60	60	60	60
W	32	32	32	32	32	32	32	32	32	32	32	32
X	8	8	8	8	8	8	8	8	8	8	8	8
Y	136	136	136	136	136	136	136	136	136	136	136	136
AA	180	180	180	180	180	180	180	180	180	180	180	180
Peso Motobomba (kg)	26,0	29,2	29,3	35,2	35,6	41,5	43,0	47,2	52,6	74,4	64,1	77,5
Peso Mancalizada (kg)	20,8	20,8	23,4	23,4	27,0	27,0	31,9	31,9	36,9	36,9	39,8	39,8

Obs.: - As informações poderão sofrer alterações sem prévio aviso, de acordo com a evolução tecnológica.
 - A utilização de motores diferentes do padrão de linha alteram as características de desempenho do conjunto.
 - Imagens de caráter ilustrativo.

Descrição dos Componentes do Produto

ME-1 (Montagem 1)



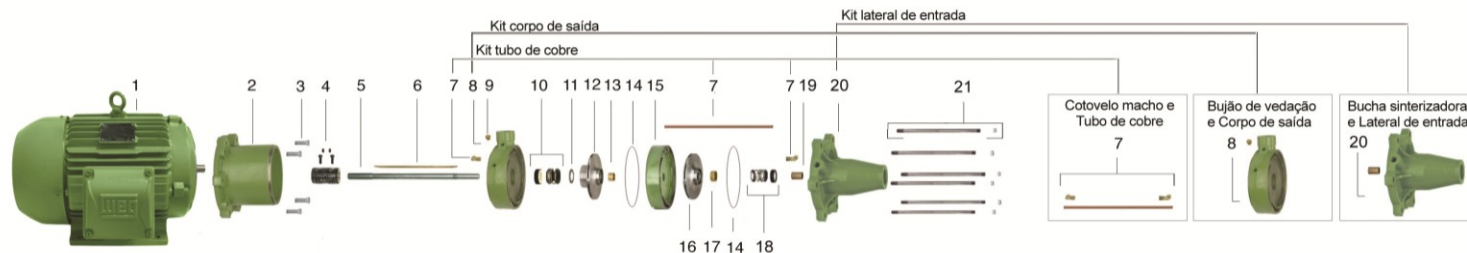
Item	Descrição	Composição do kit	Quant. de peças utilizadas no produto	Quant. de peças contidas em cada caixa do kit	ME-1210	ME-1315
1	Motor elétrico, 2 Pólos, 60 Hz	-	1	-	1 cv	1,5 cv
*2	Intermediário	-	1	-	8701362151A	8701362151A
3	Kit paraf. S.NC. 3/8" x 1 1/4"	-	4	4	8720129115A	8720129115A
*4	Kit acoplamento	Parafuso TSC.NC. 5/16" x 3/8" Parafuso TCC.NC. 5/16" x 7/8" Acoplamento	2 2 1	2 2 1	8730505101A	8730505101A
5	Eixo	-	1	-	8723092101A	8723092102A
6	Chaveta	-	1	-	8720245101A	8720245102A
7	Bujão de vedação 1/4" GAS	-	1	-	8720037101A	8720037101A
8	Kit corpo de saída	Bujão de vedação 1/4" GAS Corpo de saída	1 1	1 1	8701460151A	8701460151A
9	Selo mecânico 3/4" T21 BUNA Selo mecânico 3/4" T21 VITON	- -	1 1	- -	8720178101A 8720178108A	8720178101A 8720178108A
10	Arruela de encosto do rotor	-	1	-	8720021102A	8720021102A
11	Rotor AL 107 Rotor BR 107	- -	*** ***	- -	8700146203A 8700146304A	8700146203A 8700146304A
12	Kit bucha de distância	-	Est-1	5	8723013101A	8723013101A
13	Kit o-ring 140 x 1,78 mm EPDM	-	Est	5	8720116101A	8720116101A
14	Divisão	-	Est-1	-	8700152101A	8700152101A
15	Contraporca do rotor	-	1	-	8723030102A	8723030102A
16	Lateral de entrada	-	1	-	8730506114A	8730506114A
17	Kit haste 3/8" x 202mm Kit haste 3/8" x 233mm	Haste 3/8" x 202mm e Porca NCZ. 3/8" Haste 3/8" x 233mm e Porca NCZ. 3/8"	6 6	6 6	8723047104A -	- 8723047107A
**17	Kit haste 3/8" x 175mm Kit haste 3/8" x 202mm	Haste 3/8" x 175mm e Porca NCZ. 3/8" Haste 3/8" x 202mm e Porca NCZ. 3/8"	6 6	6 6	8723047102A -	- 8723047104A
**	Kit mancal MG 100FC149-5/8	-	-	-	8730501108A	8730501108A
***	Quant / Diâmetro do rotor (mm)				2(107)	3(107)

* Para bombas Mancalizadas até 3 cv, substituir item 2 (código 8701362151A) pelo código 8701301151A e item 4 (código 8730505101A) pelo código 8730505103A. ** Itens usados somente em bombas Mancalizadas. *** Quant / Diâmetro do rotor (mm)

Opções						
4	Kit acoplamento ME 19x19 mancal	-	1	-	8730505103A	8730505103A
**** g	Selo mecânico 3/4" T21 SIC-EPDM Selo mecânico 3/4" T21 SIC-VITON	- -	1 1	- -	8720178103A 8720178104A	8720178103A 8720178104A

**** Possibilidade de troca apenas na versão bronze. Est = Número de estágios.

ME-1 (Montagem 2)



Item	Descrição	Composição do Kit	Quant. de peças utilizadas no produto	Quant. de peças contidas em cada caixa do kit	ME-1420	ME-1630	ME-1840	ME-1950
1	Motor elétrico, 2 Polos, 60 Hz	-	1	-	2 cv	3 cv	4 cv	5 cv
*2	Intermediário	-	1	-	8701362151A	8701362151A	8701301151A	8701301151A
3	Kit paraf. S.NC. 3/8" x 1 1/4"	-	4	4	8720129115A	8720129115A	8720129115A	8720129115A
*4	Kit acoplamento	Parafuso TSC.NC. 5/16" x 3/8" Parafuso TCC.NC. 5/16" x 7/8" Acoplamento	2 2 1	2 2 1	8730505101A	8730505101A	8730505102A	8730505102A
5	Eixo	-	1	-	8723036115A	8723036101A	8723036104A	8723036105A
6	Chaveta	-	1	-	8720246102A	8720246104A	8720246106A	8720246107A
7	Kit tubo de cobre	Cotovelo macho Tubo de cobre	2 1	2 1	-	-	8730508101A	8730508102A
8	Kit corpo de saída	Bujão de vedação 1/4" GAS Corpo de saída	1 1	1 1	8701460151A	8701460151A	8701461151A	8701461151A
9	Bujão de vedação 1/4" GAS	-	1	-	8720037101A	8720037101A	8720037101A	8720037101A
10	Selo mecânico 3/4" T21 BUNA Selo mecânico 3/4" T21 VITON	- -	1 1	- -	8720178101A 8720178108A	8720178101A 8720178108A	8720178101A 8720178108A	8720178101A 8720178108A
11	Arruela de encosto do rotor	-	1	-	8720021102A	8720021102A	8720021102A	8720021102A
12	Rotor AL CC 107 Rotor BR CC 107	- -	1 1	- -	- -	- -	8700182204A 8700182304A	8700182204A 8700182304A
13	Kit bucha de distância	-	Est-1	5	8723013101A	8723013101A	8723013101A	8723013101A
14	Kit o-ring 140 x 1,78 mm EPDM	-	Est	5	8720116101A	8720116101A	8720116101A	8720116101A
15	Divisão	-	Est-1	-	8700152101A	8700152101A	8700152101A	8700152101A
16	Rotor AL 100 Rotor BR 100 Rotor AL 107 Rotor BR 107	- - - -	*** *** *** ***	- - - -	8700146208A 8700146308A 8700146203A 8700146304A	8700146208A 8700146308A 8700146203A 8700146304A	8700146208A 8700146308A - -	- - 8700146203A 8700146304A
17	Contraporca do rotor	-	1	-	8723031101A	8723031101A	8723031101A	8723031101A
18	Selo mecânico 5/8" T21 BUNA Selo mecânico 5/8" T21 VITON	- -	1 1	- -	8720173101A 8720173110A	8720173101A 8720173110A	8720173101A 8720173110A	8720173101A 8720173110A
19	Bucha sinterizada	-	1	-	8720029101A	8720029101A	8720029101A	8720029101A
20	Kit lateral de entrada	Bucha sinterizada Lateral de entrada	1 1	1 1	8730506101A	8730506101A	8730506103A	8730506103A
21	Kit haste 3/8"	Haste Porca NCZ 3/8"	6 6	6 6	8723047111A	8723047117A	8723047119A	8723047122A
**21	Kit haste 3/8" x 233mm	Haste Porca NCZ 3/8"	6 6	6 6	8723047107A	8723047114A	8723047119A	8723047122A
**	Kit mancal MG 100FC149	-	-	-	8730501108A	8730501108A	8730501109A	8730501109A
***	Quant / Diâmetro do rotor (mm)	-	-	-	3(107) 1(100)	4(107) 2(100)	1(107) 7(100)	9(107)

* Para bombas Mancalçadas até 3 cv, substituir item 2 (código 8701362151A) pelo código 8701301151A e item 4 (código 8730505101A) pelo código 8730505103A. ** Itens usados somente em bombas Mancalçadas. *** Quant / Diâmetro do rotor (mm). Est = Número de estágios.

Opções								
****10	Selo mecânico 3/4" T21 SIC-EPDM	-	1	-	8720178103A	8720178103A	8720178103A	8720178103A
	Selo mecânico 3/4" T21 SIC-VITON	-	1	-	8720178104A	8720178104A	8720178104A	8720178104A
18	Selo mecânico 5/8" T21 SIC-EPDM	-	1	-	8720173104A	8720173104A	8720173104A	8720173104A
	Selo mecânico 5/8" T21 SIC-VITON	-	1	-	8720173106A	8720173106A	8720173106A	8720173106A

**** Possibilidade de troca apenas na versão bronze