



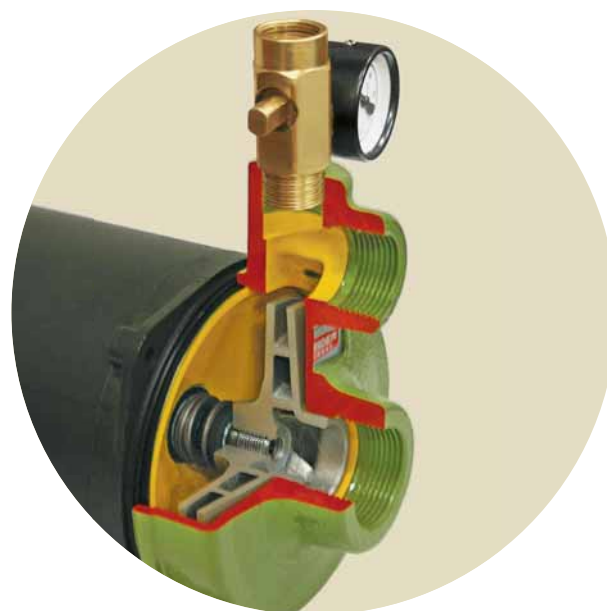
Motobomba para poços com altura de sucção superior a 8 m c.a.

### Aplicações Gerais

- Residências
- Chácaras
- Agricultura

### Detalhes Técnicos do Produto Padrão

- Bocais com rosca BSP
- Caracol da motobomba de ferro fundido GG-15
- Rotor fechado de alumínio
- Selo mecânico constituído de aço inox AISI-304, buna N, grafite e cerâmica
- Motor elétrico IP-21 com flange incorporada, 2 Polos, 60 Hz
- Corpo do injetor de ferro fundido GG-15, válvula de bronze, venturi de ABS, bico de Noryl®
- Diâmetro do injetor I1: 91 mm



### Opções:

- Mancelizada

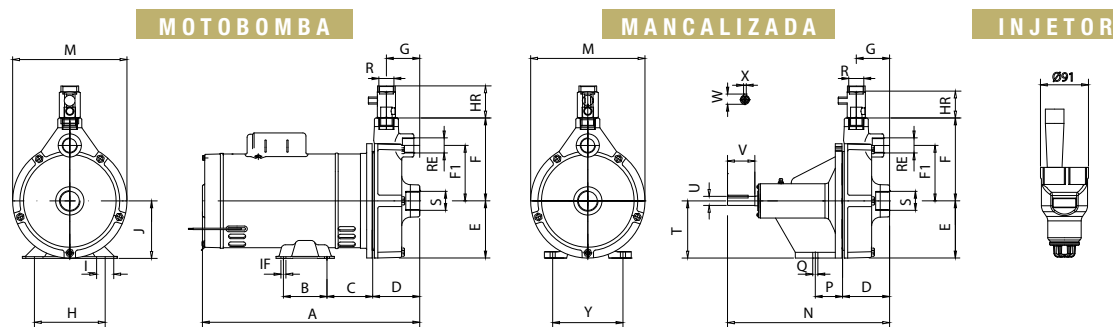
### Importante

- Não instale a MBI sem o injetor, pois o motor sofrerá superaquecimento.
- A submersão mínima do injetor é de 2 metros.
- Injetor I1 - Para submersões inferiores a 10 metros, considere um decréscimo médio de 6% na vazão para cada metro a menos, tomando como referência os valores de vazão da submersão de 10 metros.

Modelo	Potência (cv)	Mono-fásico	Trifásico	Ø Sucção (pol)	Ø Recalque (pol)	Ø Retorno (pol)	Pressão mínima para a vazão indicada (m c.a.)	Recalque máximo (m c.a.)	Ø Rotor (mm)	Submersão (m)	CARACTERÍSTICAS HIDRÁULICAS																				
											Profundidade até o injetor (m)																				
											11	12	13	14	15	16	18	20	22	24	26	28	30	32	34	36					
											Vazão em m <sup>3</sup> /h válida para água a 25°C, ao nível do mar																				
MBI-1 I1-15	1/2	x	x	1 1/4	3/4	1	11	14	112	2	1,89	1,75	1,61	1,40	1,33	1,20	0,95	0,70													
										10	*	2,94	2,79	2,57	2,49	2,35	2,06	1,78	1,51	1,24											
	3/4	x	x	1 1/4	3/4	1	13	16	120	2	2,04	1,89	1,75	1,55	1,48	1,34	1,08	0,83													
										10	*	3,02	2,87	2,65	2,58	2,44	2,15	1,88	1,61	1,34											
	1	x	x	1 1/4	3/4	1	14	17	120	2	2,11	1,97	1,83	1,62	1,55	1,41	1,15	0,90	0,65												
										10	*	3,12	2,97	2,75	2,68	2,53	2,25	1,97	1,70	1,43											
MBI-1 I1-25	1/2	x	x	1 1/4	3/4	1	12	15	112	2	*	*	*	*	*	0,90	0,78	0,66	0,56	0,46	0,36										
										10	*	*	*	*	*	1,33	1,17	1,03	0,89	0,77	0,65	0,50	0,42								
	3/4	x	x	1 1/4	3/4	1	14	17	120	2	*	*	*	*	*	0,99	0,88	0,77	0,67	0,57	0,48	0,37	0,30								
										10	*	*	*	*	*	1,38	1,24	1,11	0,98	0,86	0,74	0,61	0,53								
	1	x	x	1 1/4	3/4	1	15	18	120	2	*	*	*	*	*	1,02	0,90	0,79	0,69	0,59	0,50	0,39	0,32								
										10	*	*	*	*	*	1,42	1,28	1,14	1,01	0,89	0,78	0,63	0,55								
MBI-1 I1-26	1	x	x	1 1/4	3/4	1	23	28	140	2	*	*	*	2,20	2,10	2,00	1,81	1,62	1,42	1,23	1,04	0,84	0,65	0,46							
										10	*	*	*	3,07	2,98	2,88	2,69	2,50	2,30	2,10	1,90	1,70	1,50	1,29	1,09						
	1,5	x	x	1 1/4	3/4	1	29	34	150	2	*	*	*	2,30	2,20	2,11	1,92	1,73	1,54	1,35	1,16	0,97	0,77	0,57							
										10	*	*	*	3,19	3,10	3,00	2,81	2,62	2,42	2,23	2,03	1,83	1,62	1,42	1,21						
	2	x	x	1 1/4	3/4	1	33	38	155	2	*	*	*	2,42	2,32	2,22	2,02	1,83	1,64	1,45	1,26	1,08	0,89	0,71	0,53						
										10	*	*	*	3,31	3,22	3,12	2,92	2,73	2,53	2,33	2,13	1,93	1,72	1,51	1,31	1,10					
3	x	x	1 1/4	3/4	1	38	43	155	2	*	*	*	2,53	2,43	2,33	2,13	1,93	1,74	1,56	1,37	1,19	1,02	0,84	0,67							
									10	*	*	*	3,43	3,33	3,23	3,04	2,84	2,65	2,45	2,25	2,05	1,85	1,64	1,44	1,24						

Obs.: - Dados hidráulicos conforme ISO 9906 anexo "A", com motor de linha e frequência indicados. Para condições diferentes consulte a Fábrica.  
 - Não utilize a motobomba na faixa com asteriscos (\*).  
 - Para obter a altura manométrica total em m c.a., não deixe de considerar as perdas de carga por atrito da instalação.  
 - **Obrigatório o aterramento do motor elétrico, conforme previsto na NBR 5410 ou norma equivalente do país onde o produto será instalado.**

**MBI-1**

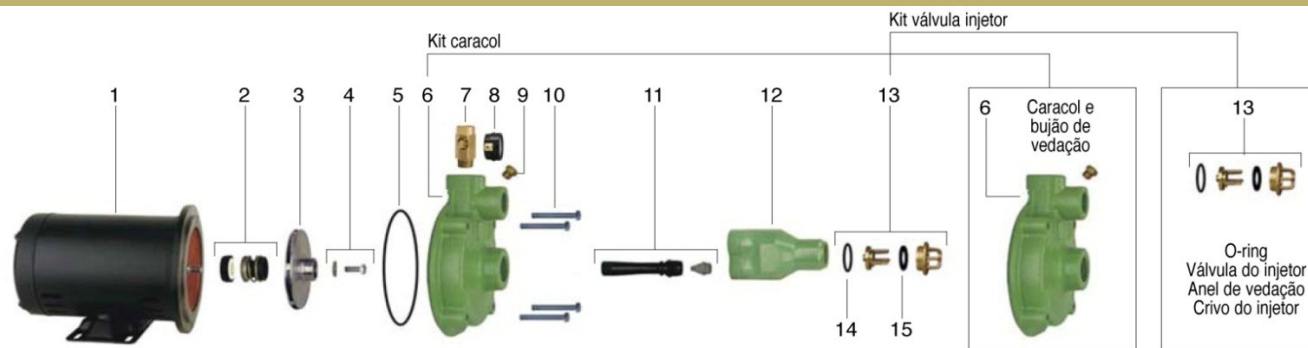


**DIMENSÕES EM MILÍMETROS (mm) - 60 Hz**

Descrição	MBI-1 I1-15 / MBI-1 I1-25									MBI-1 I1-26								
	1/2 cv			3/4 cv			1 cv			1 cv			1,5 cv		2 cv		3 cv	
Potência	Trif.	Mono.	sc	Trif.	Mono.	sc	Trif.	Mono.	sc	Trif.	Mono.	sc	Trif.	Mono.	Trif.	Mono.	Trif.	Mono.
A	267	262	282	262	302	327	282	302	327	309	343	339	333	343	333	363	343	383
B	70	70	70	70	76	76	70	76	76	76	76	76	76	76	76	76	76	76
C	64	64	64	64	67	67	64	67	67	71	80	71	80	80	80	80	80	80
D	64	64	64	64	64	64	64	64	64	82	82	82	82	82	82	82	82	82
E	82	82	82	82	82	82	82	82	82	100	100	100	100	100	100	100	100	100
F	113	113	113	113	113	113	113	113	113	145	145	145	145	145	145	145	145	145
F1	80	80	80	80	80	80	80	80	80	97	97	97	97	97	97	97	97	97
G	38	38	38	38	38	38	38	38	38	58	58	58	58	58	58	58	58	58
H	108	108	108	108	124	124	108	124	124	124	124	124	124	124	124	124	124	124
HR	56	56	56	56	56	56	56	56	56	56	56	56	56	56	56	56	56	56
I	31	31	31	31	31	31	31	31	31	31	31	31	31	31	31	31	31	31
IF	8,7	8,7	8,7	8,7	8,7	8,7	8,7	8,7	8,7	8,7	8,7	8,7	8,7	8,7	8,7	8,7	8,7	8,7
J	76	76	76	76	89	89	76	89	89	89	101	89	101	101	101	101	101	101
M	168	168	168	168	168	168	168	168	168	200	200	200	200	200	200	200	200	200
N	261	261	261	261	261	261	261	261	261	283	283	283	283	283	283	283	283	283
P	43	43	43	43	43	43	43	43	43	48	48	48	48	48	48	48	48	48
Q	9	9	9	9	9	9	9	9	9	9	9	9	9	9	9	9	9	9
R (*BSP)	3/4	3/4	3/4	3/4	3/4	3/4	3/4	3/4	3/4	3/4	3/4	3/4	3/4	3/4	3/4	3/4	3/4	3/4
S (*BSP)	1 1/4	1 1/4	1 1/4	1 1/4	1 1/4	1 1/4	1 1/4	1 1/4	1 1/4	1 1/4	1 1/4	1 1/4	1 1/4	1 1/4	1 1/4	1 1/4	1 1/4	1 1/4
RE (*BSP)	1	1	1	1	1	1	1	1	1	1	1	1	1	1	1	1	1	1
T	89	89	89	89	89	89	89	89	89	89	89	89	89	89	89	89	89	89
U	15,8	15,8	15,8	15,8	15,8	15,8	15,8	15,8	15,8	15,8	15,8	15,8	15,8	15,8	15,8	15,8	15,8	15,8
V	48	48	48	48	48	48	48	48	48	48	48	48	48	48	48	48	48	48
W	18	18	18	18	18	18	18	18	18	18	18	18	18	18	18	18	18	18
X	4,76	4,76	4,76	4,76	4,76	4,76	4,76	4,76	4,76	4,76	4,76	4,76	4,76	4,76	4,76	4,76	4,76	4,76
Y	123	123	123	123	123	123	123	123	123	123	123	123	123	123	123	123	123	123
Peso Motobomba (kg)	12,9	13,5	13,5	14,2	16,9	16,9	15,2	18,6	18,3	20,3	22,2	21,4	21,3	24,5	23,1	27,5	25,2	30,2
Peso Mancalizada (kg)	10,5	10,5	10,5	10,5	10,5	10,5	10,5	10,5	10,5	14,4	14,4	14,4	14,4	14,4	14,5	14,5	14,5	14,5

Obs.: - As informações poderão sofrer alterações sem prévio aviso, de acordo com a evolução tecnológica.  
 - A utilização de motores diferentes do padrão de linha alteram as características de desempenho do conjunto.  
 - Imagens de caráter ilustrativo.

### MBI-1 I1-15

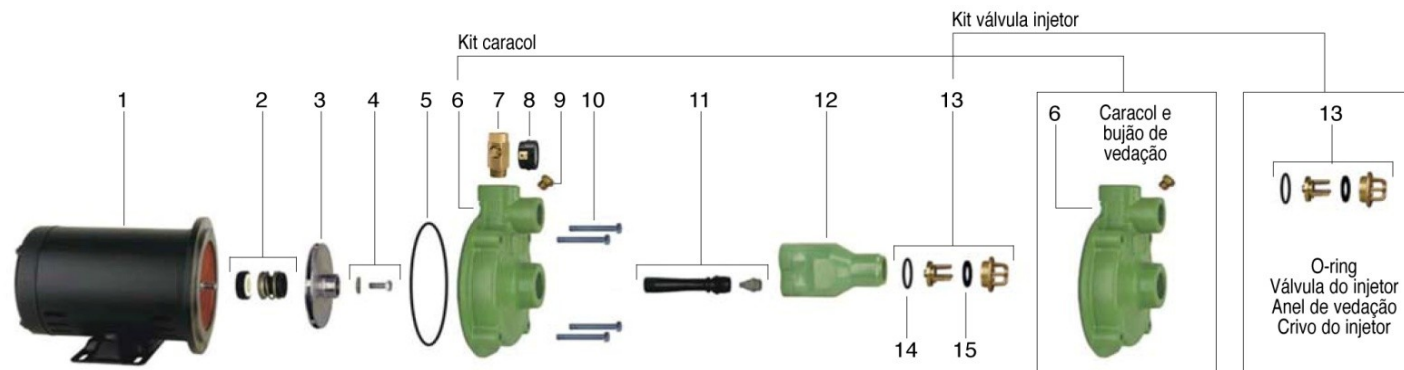


Item	Descrição do Bombeador	Composição do kit	Quant. de peças utilizadas no produto	Quant. de peças contidas em cada caixa do kit	MBI-1 I1-15		
1	Motor elétrico IP-21, 2 Polos, 60 Hz	-	1	-	1/2 cv	3/4 cv	1 cv
2	Selo mecânico 5/8" IP06 BUNA	-	1	-	8720174101A	8720174101A	8720174101A
3	Rotor AL MBI 130 N-2 Rotor AL MBI 130 N-1	- -	1 1	- -	8701382201A -	- 8701390201A	- 8701390201A
* 4	Kit fixação rotor	Arruela lisa 1/4" Parafuso S.NF. 1/4" x 5/8"	1 1	1 1	8730504106A	8730504106A	8730504101A
5	Kit o-ring 2049 126.72x1.78mm	-	1	5	8720112109A	8720112109A	8720112109A
6	Kit caracol MBI-1 130 FE	Bujão de vedação 1/4" GAS Caracol	1 1	1 1	8701179501A	8701179501A	8701179501A
7	Registro de controle 3/4" Ros 1/4"	-	1	-	8720157105A	8720157105A	8720157105A
8	Manômetro 1/4" GAS	-	1	-	8720104101A	8720104101A	8720104101A
9	Bujão de vedação 1/4" GAS	-	1	-	8720037101A	8720037101A	8720037101A
10	Kit paraf. SZ.NC. 5/16x1 3/4	-	4	5	8720130116A	8720130116A	8720130116A
	Injetor	-	1	-	87105808-00	87105808-00	87105808-00
**	Kit mancal	-	1	-	8730501105A	8730501105A	8730501105A
	<b>Diâmetro do rotor (mm)</b>				<b>112</b>	<b>120</b>	<b>120</b>

\* Itens usados somente em motobombas trifásicas. \*\* Para bombas mancalizadas, substituir o item 4 pelo código 8720151101A (Porca NF. 7/16" LATÃO).

Item	Descrição do Injetor	Composição do kit	Quant. de peças utilizadas no produto	Quant. de peças contidas em cada caixa do kit	I1-15		
11	Kit venturi MBI -1 I1-15	Venturi Bico injetor 6.6 mm	1 1	1 1	8730509104A	8730509104A	8730509104A
12	Corpo do injetor	-	1	-	8701129501A	8701129501A	8701129501A
13	Kit válvula injetor	O-ring 43,3 x 2,3 mm Válvula do injetor Anel vedação val. Injetor Crivo do injetor	1 1 1 1	1 1 1 1	8730510101A	8730510101A	8730510101A
14	O-ring 43,3 x 2,3 mm	-	1	-	8720113104A	8720113104A	8720113104A
15	Anel de vedação val. Injetor	-	1	-	8720016105A	8720016105A	8720016105A

### MBI-1 I1-25



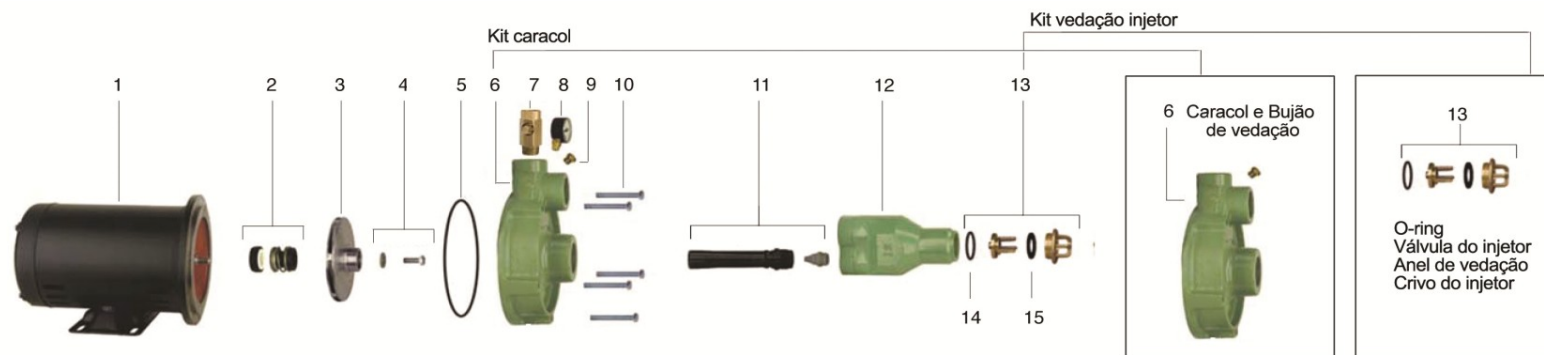
Item	Descrição do Bombeador	Composição do kit	Quant. de peças utilizadas no produto	Quant. de peças contidas em cada caixa do kit	MBI-1 I1-25		
1	Motor elétrico IP-21, 2 Polos, 60 Hz	-	1	-	1/2 cv	3/4 cv	1 cv
2	Selo mecânico 5/8" IP06 BUNA	-	1	-	8720174101A	8720174101A	8720174101A
3	Rotor AL MBI 130 N-2 Rotor AL MBI 130 N-1	- -	1 1	- -	8701382201A -	- 8701390201A	- 8701390201A
* 4	Kit fixação rotor	Arruela lisa 1/4" Parafuso S.NF. 1/4" x 5/8"	1 1	1 1	8730504106A	8730504106A	8730504101A
5	Kit o-ring 2049 126.72X1.78mm	-	1	5	8720112109A	8720112109A	8720112109A
6	Kit caracol MBI-1 130 FE	Bujão de vedação 1/4" GAS Caracol	1 1	1 1	8701179501A	8701179501A	8701179501A
7	Registro de controle 3/4" Ros 1/4"	-	1	-	8720157105A	8720157105A	8720157105A
8	Manômetro 1/4" GAS	-	1	-	8720104101A	8720104101A	8720104101A
9	Bujão de vedação 1/4" GAS	-	1	-	8720037101A	8720037101A	8720037101A
10	Kit paraf. SZ.NC. 5/16X1 3/4	-	4	5	8720130116A	8720130116A	8720130116A
	Injetor	-	1	-	87105809-00	87105809-00	87105809-00
**	Kit mancal	-	-	-	8730501105A	8730501105A	8730501105A
	<b>Diâmetro do rotor (mm)</b>				<b>112</b>	<b>120</b>	<b>120</b>

\* Itens usados somente em motobombas trifásicas. \*\* Para bombas mancalizadas, substituir o item 4 pelo código 8720151101A (Porca NF. 7/16" LATÃO).

Item	Descrição do Injetor	Composição do kit	Quant. de peças utilizadas no produto	Quant. de peças contidas em cada caixa do kit	I1-25
11	Kit venturi MBI-1	Venturi Bico injetor	1 1	1 1	8730509106A
12	Corpo do injetor	-	1	-	8701129501A
13	Kit válvula injetor	O-ring 43,3 x 2,3 mm Válvula do injetor Anel de vedação Crivo do injetor	1 1 1 1	1 1 1 1	8730510101A
14	O-ring 43,3 x 2,3 mm	-	1	-	8720113104A
15	Anel de vedação	-	1	-	8720016105A

## Descrição dos Componentes do Produto

### MBI-1 I-26



Item	Descrição do Bombeador	Composição do kit	Quant. de peças utilizadas no produto	Quant. de peças contidas em cada caixa do kit	MBI-1 I-26			
					1 cv	1,5 cv	2 cv	3 cv
1	Motor elétrico IP-21, 2 Polos, 60 Hz		1	-				
2	Selo mecânico 5/8" IP06 BUNA	-	1	-	8720174101A	8720174101A	8720174101A	8720174101A
3	Rotor AL MBI 165 4P	-	1	-	8701182203A	8701384203A	8701384202A	8701183202A
* 4	Kit fixação rotor	Arruela lisa 1/4" Parafuso S.NF. 1/4" x 5/8"	1 1	1 1	8730504101A	8730504101A	8730504101A	8730504101A
5	Kit o-ring 164.3X1.78mm	-	1	5	8720112101A	8720112101A	8720112101A	8720112101A
6	Kit caracol	Bujão de vedação 1/4" GAS Caracol	1 1	1 1	8701180501A	8701180501A	8701180501A	8701180501A
7	Registro de controle 3/4" Ros 1/4"	-	1	-	8720157105A	8720157105A	8720157105A	8720157105A
8	Manômetro 1/4" GAS	-	1	-	8720104101A	8720104101A	8720104101A	8720104101A
9	Bujão de vedação 1/4" GAS	-	1	-	8720037101A	8720037101A	8720037101A	8720037101A
10	Kit paraf. SZ.NC. 5/16X2 1/2	-	5	5	8720130117A	8720130117A	8720130117A	8720130117A
	Injetor	-	1	-	87105807-00	87105807-00	87105807-00	87105807-00
**	Kit mancal				8730501106A	8730501106A	8730501106A	8730501106A
	<b>Diâmetro do rotor (mm)</b>				<b>140</b>	<b>150</b>	<b>155</b>	<b>155</b>

\* Itens usados somente em motobombas trifásicas. \*\* Para bombas mancalizadas, substituir o item 4 pelo código 8720151101A (Porca NF. 7/16" LATÃO).

Item	Descrição do Injetor	Composição do kit	Quant. de peças utilizadas no produto	Quant. de peças contidas em cada caixa do kit	I1-26
11	Kit venturi injetor	Venturi Bico injetor	1 1	1 1	8730509107A
12	Corpo do injetor	-	1	-	8701129501A
13	Kit válvula injetor	O-ring 43,3 x 2,3 mm Válvula do injetor Anel de vedação Crivo do injetor	1 1 1 1	1 1 1 1	8730510101A
14	O-ring 43,3 x 2,3 mm	-	1	-	8720113104A
15	Anel de vedação	-	1	-	8720016105A