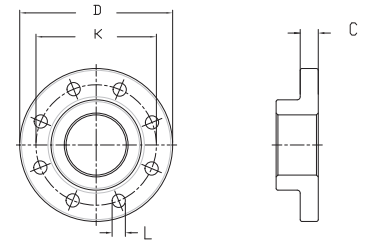


DIMENSÕES DO PRODUTO

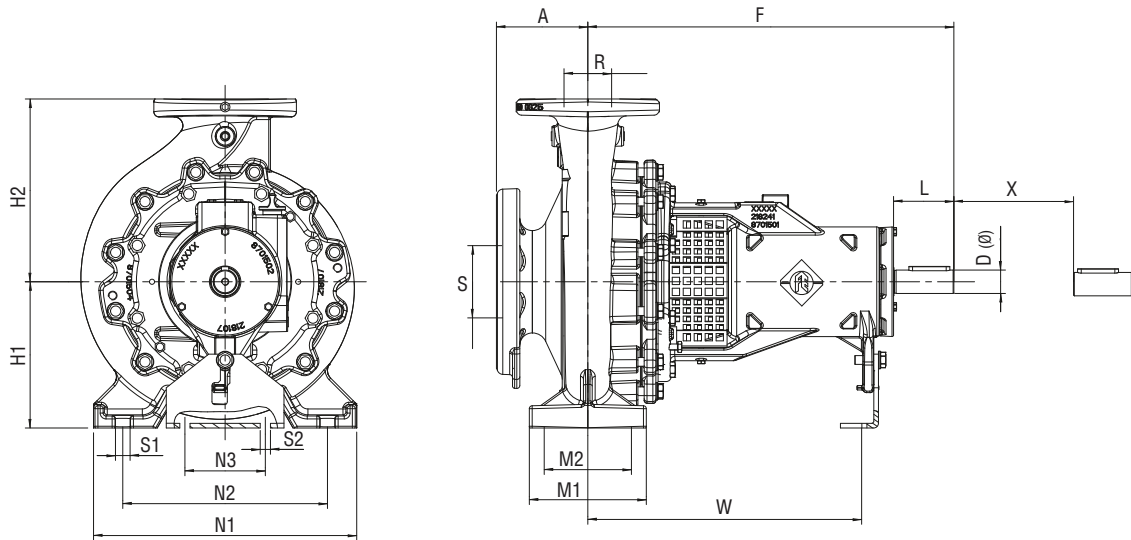
DIMENSIONAL DOS FLANGES

Bocais flangeados conforme norma ASME B16.1.

Código Caracol	Modelo	SUCÇÃO				RECALQUE			
		D	K	C	L	D	K	C	L
8700409	065-040-200 F	Ø 178mm	Ø 140mm	19mm	4 FUROS Ø19mm	Ø 127mm	Ø 98.5mm	17.5mm	4 FUROS Ø16mm
8700304	065-040-250 F	Ø 190mm	Ø 149mm	24mm	8 FUROS Ø22mm	Ø 155mm	Ø 114mm	19mm	4 FUROS Ø22mm
8700410	080-050-160 F	Ø 190mm	Ø 152mm	24mm	4 FUROS Ø19mm	Ø 152mm	Ø 120mm	19mm	4 FUROS Ø19mm
8701498	080-050-200 F	Ø 190mm	Ø 152mm	19mm	4 FUROS Ø19mm	Ø 152mm	Ø 120mm	16mm	4 FUROS Ø19mm
8700314	080-050-250 F	Ø 209 mm	Ø 168mm	27mm	8 FUROS Ø22mm	Ø 165 mm	Ø 127mm	20mm	8 FUROS Ø19mm
8700408	100-065-125 F	Ø 229mm	Ø 190mm	24mm	8 FUROS Ø19mm	Ø 178mm	Ø 140mm	23mm	4 FUROS Ø19mm
8700407	100-065-160 F	Ø 229mm	Ø 190mm	24mm	8 FUROS Ø19mm	Ø 178mm	Ø 140mm	23mm	4 FUROS Ø19mm
8700310	100-065-200 F	Ø 228mm	Ø 190mm	24mm	8 FUROS Ø19mm	Ø 178mm	Ø 140mm	17mm	4 FUROS Ø19mm
8701505	100-065-250 F	Ø 254mm	Ø 200mm	30mm	8 FUROS Ø22mm	Ø 190mm	Ø 149mm	24mm	8 FUROS Ø22mm



MANCALIZADA

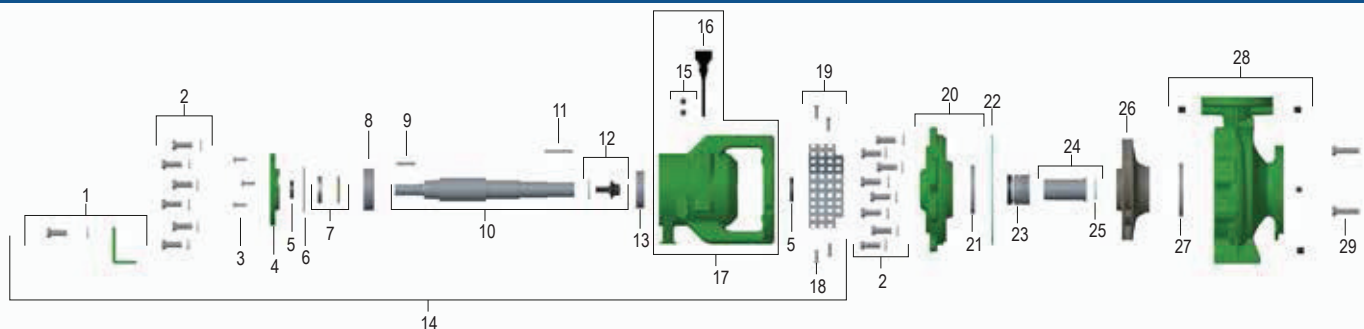


Dimensões (mm)	A	C1	C2	D1	D2	D	F	H1	H2	L	M1	M2	N1	N2	N3	R ("BSP)	S ("BSP)	S1	S2	W	X	Diâmetro rotor	Peso (kg)
065-040-200	100	140	98.5	19	16	24	385	160	180	50	100	70	265	212	110	1.1/2"	2.1/2"	M12	M12	285	100	200	55
065-040-250	100	149	114	22	22	32	500	180	225	80	125	95	320	250	110	1.1/2"	2.1/2"	M12	M12	370	100	250	85
080-050-160	100	152	121	19	19	24	385	160	180	50	100	70	265	212	110	2"	3"	M12	M12	285	100	160	55
080-050-200	100	152	120	19	19	24	385	160	200	50	100	70	265	212	110	2"	3"	M12	M12	285	100	200	55
080-050-250	125	168	127	22	19	32	500	180	225	80	125	95	320	250	110	2"	3"	M12	M12	370	100	250	80
100-065-125	100	191	140	19	19	24	385	160	180	50	125	95	280	212	110	2.1/2"	4"	M12	M12	285	100	125	65
100-065-160	100	193	140	19	19	32	500	160	200	80	125	95	280	212	110	2.1/2"	4"	M12	M12	370	100	160	90
100-065-200	100	190	140	19	19	32	500	180	225	80	125	95	320	250	110	2.1/2"	4"	M12	M12	370	140	200	85
100-065-250	125	200	149	22	22	32	500	200	250	80	160	120	360	280	110	2.1/2"	4"	M16	M12	370	140	250	95

Obs.: - As informações poderão sofrer alterações sem prévio aviso, de acordo com a evolução tecnológica.
 - A utilização de motores diferentes do padrão de linha alteram as características de desempenho do conjunto.
 - Imagens de caráter ilustrativo.

COMPONENTES DO PRODUTO

065-040-200



Item	Descrição	Composição do Kit	Quant. de peças utilizadas no produto	Quant. de peças contidas em cada caixa do kit	065-040-200 RT166	065-040-200 RT177	065-040-200 RT189	065-040-200 RT201	065-040-200 RT212
1	Kit fixação suporte mancal	Parafuso M12x35 Arruela M12 Suporte mancal	1 1 1	1 1 1	8720067504A	8720067504A	8720067504A	8720067504A	8720067504A
2	Kit parafuso M12x35	Parafuso M12x35 Arruela M12	14 14	5 5	8720276109A	8720276109A	8720276109A	8720276109A	8720276109A
3	Kit parafuso M6X25	-	3	3	8720276123A	8720276123A	8720276123A	8720276123A	8720276123A
4	Tampa mancal	-	1	1	8701495501A	8701495501A	8701495501A	8701495501A	8701495501A
5	Kit retentor	Retentor 25X38X7 Retentor 40X52X7	1 1	1 1	8730597101A	8730597101A	8730597101A	8730597101A	8730597101A
6	O-Ring 2154	-	1	1	8720113109A	8720113109A	8720113109A	8720113109A	8720113109A
7	Kit fixação rolamento	Arruela de trava MB8 Porca KM8	1 1	1 1	8720277105A	8720277105A	8720277105A	8720277105A	8720277105A
8	Rolamento 6308 C3	-	1	1	8720374103A	8720374103A	8720374103A	8720374103A	8720374103A
9	Chaveta L39XB8H7	-	1	1	8720494102A	8720494102A	8720494102A	8720494102A	8720494102A
10	Kit eixo	Chaveta rotor 1/4X32mm Chaveta L39XB8H7 Paraf. fix. rotor 1/2X30mm Junta 43x31x2mm Eixo mancal	1 1 1 1 1	1 1 1 1 1	8720452103A	8720452103A	8720452103A	8720452103A	8720452103A
11	Chaveta rotor 1/4X32mm	-	1	1	8723065108A	8723065108A	8723065108A	8723065108A	8723065108A
12	Kit paraf. fix. rotor	Paraf. fix. rotor 1/2X30mm Junta 43x31x2mm	1 1	1 1	8720528101A	8720528101A	8720528101A	8720528101A	8720528101A
13	Rolamento 6208 C3	-	1	1	8720374102A	8720374102A	8720374102A	8720374102A	8720374102A
14	Kit mancal	Rolamento 6208 C3 Rolamento 6308 C3 Retentor 40X52X7 Retentor 25X38X7 Paraf.S.M6X25 O-Ring 2154 Porca Km8 Arruela lisa M12 Paraf.Torx M6X35 Arruela de trava MB8 Suporte mancal Chaveta rotor 1/4X32mm Chaveta L39XB8H7 Indicador nível óleo Paraf.M12X35 Kit corpo mancal Tampa mancal Eixo mancal Grade Mancal	1 1 1 1 3 1 1 1 1 4 1 1 1 1 1 1 1 1 1 1 2	1 1 1 1 3 1 1 1 4 1 1 1 1 1 1 1 1 1 1 2	8730012114A	8730012114A	8730012114A	8730012114A	8730012114A
15	Bujão 1/4 NPT	-	6	1	8720035103A	8720035103A	8720035103A	8720035103A	8720035103A
16	Indicador nível óleo	-	1	1	8720088101A	8720088101A	8720088101A	8720088101A	8720088101A
17	Kit corpo mancal	Corpo mancal Bujão 1/4 NPT Indicador nível óleo	1 2 1	1 2 1	8701494501A	8701494501A	8701494501A	8701494501A	8701494501A
18	Kit paraf.Torx M6X35	-	4	4	8720585101A	8720585101A	8720585101A	8720585101A	8720585101A
19	Kit grade mancal	Grade mancal Paraf.Torx M6X35	2 4	2 4	8720511102A	8720511102A	8720511102A	8720511102A	8720511102A
20	Kit tampa pressão	Tampa pressão Anel desgaste 105X90.1X8	1 1	1 1	8701497501A	8701497501A	8701497501A	8701497501A	8701497501A
21	Anel desgaste 105X90.1X8	-	1	1	8700300101A	8700300101A	8700300101A	8700300101A	8700300101A
22	Junta 236X227X0.8	-	1	1	8720489101A	8720489101A	8720489101A	8720489101A	8720489101A
23*	Selo mecânico 1 3/4 T21 BUNA	-	1	1	8720182101A	8720182101A	8720182101A	8720182101A	8720182101A
24	Kit bucha selo	Bucha selo Junta 51x32x0.4	1 1	1 1	8720524101A	8720524101A	8720524101A	8720524101A	8720524101A
25	Junta 51x32x0.4	-	1	1	8720489104A	8720489104A	8720489104A	8720489104A	8720489104A
26	Rotor FE	-	1	1	8700405155A	8700405154A	8700405153A	8700405152A	8700405160A
27	Anel desgaste 95x85.1x8	-	1	1	8700421101A	8700421101A	8700421101A	8700421101A	8700421101A
28	Kit caracol	Caracol Bujão 1/4 NPT Anel desgaste 95x85.1x8	1 4 1	1 4 1	8700409501A	8700409501A	8700409501A	8700409501A	8700409501A
29	Kit parafuso M12x55	-	2	2	8720549108A	8720549108A	8720549108A	8720549108A	8720549108A
Diâmetro do rotor (mm)					166	177	189	201	212

*Para opções de Selo Mecânico, consulte a página 35.

